

ウールディスク150M12F

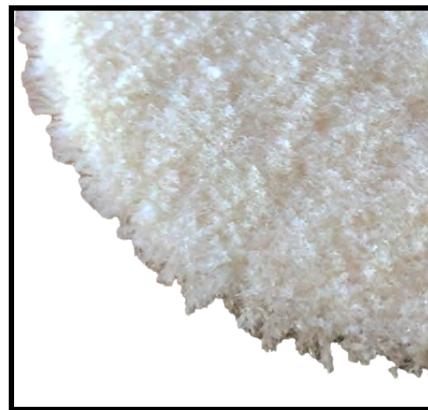


対応パッド径・125mm / 直径・150mm / クッション硬度・ミディアム

マルワイウールバフシリーズで初の毛足 12mmのウールバフです。
12mmの長めの毛足は研磨作業の際、深いバフ傷を残しにくいです。
また、毛足が長いことからコンパウンドを多めに含ませることによって研削力を
高くして磨くことが出来る為、硬度の高い塗膜に対応出来るウールバフとなっ
ております。また上記の特徴から操作性の高いウールバフとなっております。



マジック面はポリッシャーからのトルクで千切れてしまわないように 130mm 径に設定。バフの耐久性を向上させています。



12mmの毛足に加え、よりバフ傷を抑える為にファイン加工（毛割加工）を施してあります。



ゆたか磨材株式会社

〒352-0011
埼玉県新座市野火止1丁目13-16-1
TEL: 048-437-8810
FAX: 048-437-8811



横浜ゆたか磨材株式会社

〒352-0011
埼玉県新座市野火止1丁目13-16-1
TEL: 048-437-8810
FAX: 048-437-8811



仙台ゆたか磨材株式会社

〒983-0826
宮城県仙台市宮城野区鶴ヶ谷東3丁目19-11
TEL: 022-251-2451
FAX: 022-251-2471